

---

# MUNK Stufenanlegeleiter ohne Traverse mit Ergo-Pad



Art. Nr.: 4454-OX

[out/pictures/generated/product/1/653\\_500\\_90/guer](out/pictures/generated/product/1/653_500_90/guer)

Update Testshop  
Update Testshop  
Update Testshop  
Update Testshop  
Update Testshop

(2 Bewertungen)

**ab 221,75 €**

(inkl. MwSt., zzgl.  
Versandkosten)

 **SOFORT LIEFERBAR**



ergo-pad® Griffzone  
ergonomischer Tragekomfort



rückengerechtes Halten

Hinweis: Aluminium-Anlegeleitern ohne Traverse über 3,0 m Leiternlänge  
Diese Aluminium-Anlegeleitern ohne Traverse dürfen ausschließlich im bestimmungsgemäßen Gebrauch eingesetzt werden. Beispiele: Fester Einbau/Anbau, Leiter mit Haken oder mit Zurrband-, Gurtbefestigung.

- 80 mm tiefe, geriffelte Stufen
- Mit dauerhafter Stufen-Holmverbindung
- Rutschsichere nivello®-Leiterschuhe
- Ergo-pad® Griffzone
- Gegen Mehrpreis: Handlauf, zum Selbstanbau
- Leiterbreite 420 mm
- Stufenabstand 235 mm
- Leiterneigung 20°

## ergo-pad®

Für ein leichteres und komfortableres Handling unserer Stufenleitern: Das ergo-pad® ist am optimalen Tragepunkt obiger Leitern angebracht, damit tragen Sie die Leitern automatisch im Schwerpunkt. Die Griffzone ergo-pad® aus weichem Kunststoff ist abrutschsicher und schmiegt sich durch die ergonomische Ausformung in Ihre Hand. Das ergo-pad® erhöht den Tragekomfort und erleichtert das Handling der Leiter. Es ist für Rechts- und Linkshänder gleichermaßen geeignet.



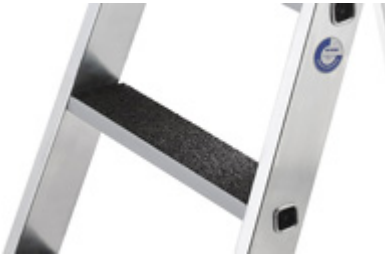
|                       |         |         |         |         |
|-----------------------|---------|---------|---------|---------|
| Arbeitshöhe A (ca. m) | 4,30    | 4,80    | 5,30    | 5,80    |
| Leiterlänge L (m)     | 3,18    | 3,68    | 4,18    | 4,68    |
| Traversenbreite (m)   | -       | -       | -       | -       |
| Ausladung             | 1,09    | 1,26    | 1,43    | 1,60    |
| Sprossenzahl          | 12      | 14      | 16      | 18      |
| Holmabmessungen (mm)  | 73 x 25 | 73 x 25 | 73 x 25 | 73 x 25 |
| Gewicht (kg)          | 8,0     | 9,0     | 12,6    | 13,2    |
| Art.-Nr.              | 40312   | 40314   | 40316   | 40318   |

## Zubehör



### **Nachrüstsatz clip-step Trittauflage:**

Optimierte Rutschhemmung, sicherer Tritt, komfortabler Stand. Wird vollflächig und passgenau auf die Stufe aufgeclippt.



### **Nachrüstsatz clip-step R 13 Trittauflage:**

Zertifizierter rutschhemmender Belag. Erhöhte Arbeitssicherheit speziell in nassen und ölverschmierten Arbeitsumgebungen. Wird vollflächig und passgenau auf die Stufe aufgeclippt.



### **Handlauf, zum Selbstanbau.**