

# MUNK Stufenanlegeleiter mit Ergo-Pad ohne Traverse 14 Stufen

Komfortable  
Breitstufenanlegeleiter mit  
Ergo-Pad Griffzonen



[out/pictures/generated/product/1/653\\_500\\_90/guer](out/pictures/generated/product/1/653_500_90/guer)

Art. Nr.: G40314

Update Testshop  
Update Testshop  
Update Testshop  
Update Testshop  
Update Testshop

(2 Bewertungen)

**255,85 €**

~~UVP 420,07 €~~  
(inkl. MwSt., zzgl.  
Versandkosten)

**SOFORT LIEFERBAR**

**Gewicht:** 9 kg

**Arbeitshöhe:** 4,80 m    **Leiterlänge:** 3,68 m    **Sprossen/Stufen:** 14

**Hersteller:** Munk    **Trittform:** Stufen    **Teilbarkeit:** 1x

**Material:** Aluminium    **Kategorie:** Anlegeleiter



ergo-pad® Griffzone  
ergonomischer Tragekomfort



rückengerechtes Halten

Hinweis: Aluminium-Anlegeleitern ohne Traverse über 3,0 m Leiternlänge  
Diese Aluminium-Anlegeleitern ohne Traverse dürfen ausschließlich im bestimmungsgemäßen Gebrauch eingesetzt werden. Beispiele: Fester Einbau/Anbau, Leiter mit Haken oder mit Zurrband-, Gurtbefestigung.

- 80 mm tiefe, geriffelte Stufen
- Mit dauerhafter Stufen-Holmverbindung
- Rutschsichere nivello®-Leiterschuhe
- Ergo-pad® Griffzone
- Gegen Mehrpreis: Handlauf, zum Selbstanbau
- Leiterbreite 420 mm
- Stufenabstand 235 mm
- Leiterneigung 20°

## ergo-pad®

Für ein leichteres und komfortableres Handling unserer Stufenleitern: Das ergo-pad® ist am optimalen Tragepunkt obiger Leitern angebracht, damit tragen Sie die Leitern automatisch im Schwerpunkt. Die Griffzone ergo-pad® aus weichem Kunststoff ist abrutschsicher und schmiegt sich durch die ergonomische Ausformung in Ihre Hand. Das ergo-pad® erhöht den Tragekomfort und erleichtert das Handling der Leiter. Es ist für Rechts- und Linkshänder gleichermaßen geeignet.



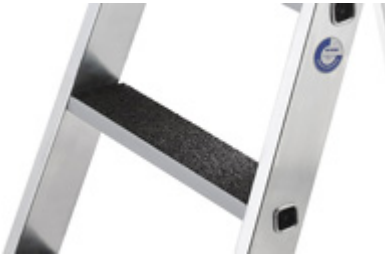
Arbeitshöhe A (ca. m)	4,30	4,80	5,30	5,80
Leiterlänge L (m)	3,18	3,68	4,18	4,68
Traversenbreite (m)	-	-	-	-
Ausladung	1,09	1,26	1,43	1,60
Sprossenzahl	12	14	16	18
Holmabmessungen (mm)	73 x 25	73 x 25	73 x 25	73 x 25
Gewicht (kg)	8,0	9,0	12,6	13,2
Art.-Nr.	40312	<b>40314</b>	40316	40318

## Zubehör



### **Nachrüstsatz clip-step Trittauflage:**

Optimierte Rutschhemmung, sicherer Tritt, komfortabler Stand. Wird vollflächig und passgenau auf die Stufe aufgeclippt.



### **Nachrüstsatz clip-step R 13 Trittauflage:**

Zertifizierter rutschhemmender Belag. Erhöhte Arbeitssicherheit speziell in nassen und ölverschmierten Arbeitsumgebungen. Wird vollflächig und passgenau auf die Stufe aufgeclippt.



### **Handlauf, zum Selbstanbau.**