

MUNK Stufenanlegeleiter mit Ergo-Pad ohne Traverse 8 Stufen

Sicherer Aufstieg nach Norm



Art. Nr.: G40308

out/pictures/generated/product/1/653_500_90/guer

Update test Testshop

Update test Testshop

Update test Testshop

(eine Bewertung)

158,00 €

~~UVP 259,42 €~~

(inkl. MwSt., zzgl.
Versandkosten)

 **SOFORT LIEFERBAR**

Gewicht: 5.5 kg

Arbeitshöhe: 3,30 m

Leiterlänge: 2,18 m

Sprossen/Stufen: 8

Hersteller: Munk

Trittform: Stufen

Teilbarkeit: 1x

Material: Aluminium

Kategorie: Anlegeleiter



ergo-pad® Griffzone
ergonomischer Tragekomfort



rückengerechtes Halten

Hinweis: Anlegeleitern ohne Traverse über 3,0 m Leiterlänge

Die Anlegeleitern können Sie, auf Anfrage ohne Traverse beziehen, sofern diese ausschließlich im bestimmungsgemäßen Gebrauch eingesetzt wird.

Die Standard-Traverse sorgt für einen sicheren Stand bei Anlegeleitern über 3,0 m. Optimale Traversenbreiten in Kombination mit rutschsicheren Leiterschuh, erhöhen die Sicherheit beim Aufstieg.

- 80 mm tiefe, geriffelte Stufen
- Mit dauerhafter Stufen-Holmverbindung
- Rutschsichere nivello®-Leiterschuhe
- Ergo-pad® Griffzone
- Gegen Mehrpreis: Handlauf, zum Selbstanbau
- Leiterbreite 420 mm
- Stufenabstand 235 mm

- Leiterneigung 20°

ergo-pad®

Für ein leichteres und komfortableres Handling unserer Stufenleitern: Das ergo-pad® ist am optimalen Tragepunkt obiger Leitern angebracht, damit tragen Sie die Leitern automatisch im Schwerpunkt. Die Griffzone ergo-pad® aus weichem Kunststoff ist abrutschsicher und schmiegt sich durch die ergonomische Ausformung in Ihre Hand. Das ergo-pad® erhöht den Tragekomfort und erleichtert das Handling der Leiter. Es ist für Rechts- und Linkshänder gleichermaßen geeignet.



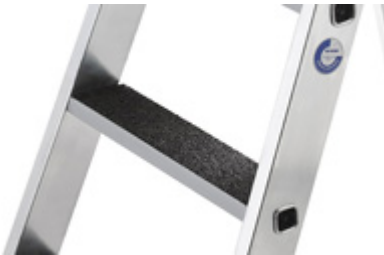
Arbeitshöhe A (ca. m)	2,80	3,30	3,80	4,30	4,80	5,30	5,80
Leiterlänge L (m)	1,68	2,18	2,68	3,18	3,68	4,18	4,68
Traversenbreite (m)	-			0,93			
Ausladung	0,58	0,75	0,92	1,09	1,26	1,43	1,60
Sprossenzahl	6	8	10	12	14	16	18
Holmabmessungen (mm)	73 x 25						
Gewicht (kg)	4,5	5,5	7,0	9,0	10,5	11,64	13,0
Art.-Nr.	40306	40308	40310	40612	40614	40616	40618

Zubehör



Nachrüstsatz clip-step Trittauflage:

Optimierte Rutschhemmung, sicherer Tritt, komfortabler Stand. Wird vollflächig und passgenau auf die Stufe aufgeclippt.



Nachrüstsatz clip-step R 13 Trittauflage:

Zertifizierter rutschhemmender Belag. Erhöhte Arbeitssicherheit speziell in nassen und ölverschmierten Arbeitsumgebungen. Wird vollflächig und passgenau auf die Stufe aufgeclippt.



Handlauf, zum Selbstanbau.