


Layher Rollgerüst SoloTower 5,15m Arbeitshöhe

Arbeitshöhe bis 6,15m

Layher. 

[out/pictures/generated/product/1/653_500_90/layh](#)

Art. Nr.: 1600.103

3.012,50 €

~~UVP 3.806,00 €~~
(inkl. MwSt., zzgl.
Versandkosten)

 **SOFORT LIEFERBAR**

BG Bau gefördert

Gewicht: 151.9 kg

Gerüsttyp: SoloTower	Plattformbreite: 0,75 m	Gerüsthöhe: 4,37 m
Plattformlänge: 1,13 m	Standhöhe: 3,15 m	Ausführung: Professionell
Arbeitshöhe: 5,15 m	Hersteller: Layher	Material: Aluminium
Kategorie: Rollgerüst		

Der SoloTower von Layher ist das kleine Fahrgerüst, das schnell, sicher und einfach von nur einer Person bis zu einer Arbeitshöhe von 6,15 m aufgebaut werden kann.

- Wirtschaftliche, effiziente und ergonomische Lager-, Transport- sowie Baustellenlogistik aufgrund kompakter Maße aller Bauteile.
 - Sicheres Betreten einer nächsthöheren Plattform aufgrund vormontierter Doppelgeländer mittels 3-T-Methode.
 - Sicherer Auf- und Abbau durch nur eine Person aufgrund Mitnahme der kompakten Bauteile von Ebene zu Ebene mittels SoloTower-Montagehaken.
 - Werkzeuglose schnelle und einfache Montage durch bewährte Layher Verbindungstechnik mittels Einrastklaue.
 - Vormontierte Stirn- und Längsbordbretter aus Aluminium zu einem Bordbrettkranz ermöglichen die schnelle Montage an der Plattform.
 - Konstruktion nach europäischer Norm für fahrbare Arbeitsbühnen DIN EN 1004, für höchste Qualität und Sicherheit.
 - **Max. Arbeitshöhe: 6,15m**
 - **Fläche Arbeitsbühne: 0,75 x 1,13 m**
 - **Zulässige Verkehrslast: 2 kN/m² (Gerüstgruppe 3)**
-



Logistik

Die kompakten Maße aller Bauteile ermöglichen eine wirtschaftliche und effiziente Lager-, Transport- sowie Baustellenlogistik. Aus wenigen Bauteilen kann werkzeuglos ein „Transportwagen“ gebaut werden, in dem die übrigen Gerüstbauteile schnell und ergonomisch an den Bestimmungsort gebracht werden können. Der „Transportwagen“ passt durch jede gängige Türe.

Sicherer Auf- und Abbau

Durch die vorgegebene Auf- und Abbaufolge des SoloTowers mittels 3-T-Methode (Through The Trapdoor 2 In der Durchstiegluke sitzend) befindet sich der Anwender mit Betreten der nächsthöheren Plattform aufgrund vormontierter Doppelgeländer bereits im gesicherten Bereich und erfüllt so geltende Vorschriften zur Arbeitssicherheit in Industrie und Handwerk.



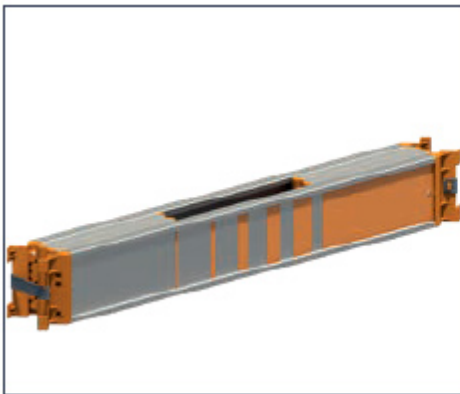
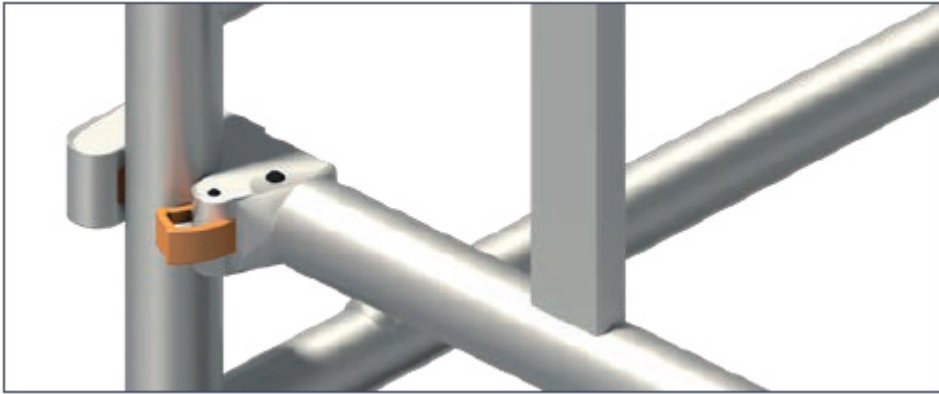
1-Personen-Montage

Leichte, handliche und kompakte Bauteile aus Aluminium in Kombination mit dem SoloTower Montagehaken ermöglichen die einfache Mitnahme der einzelnen Bauteile von Ebene zu Ebene und somit einen effizienten sowie wirtschaftlichen Auf- und Abbau durch lediglich eine Person.

Werkzeuglose Montage

Die bewährte Layher Verbindungstechnik mittels Einrastklaue ermöglicht die gewohnt werkzeuglose schnelle und einfache Montage der robusten

Bauteile aus Aluminium. Layher Fahrgerüst-Bauteile stehen zugleich für Langlebigkeit und Stabilität.



Klappbarer Bordbrettkranz

Die Stirn- und Längsbordbretter aus Aluminium sind bereits zu einem klappbaren Bordbrettkranz vormontiert. So können diese mit nur wenigen Handgriffen auseinander- und zusammengefaltet und somit an der Plattform schnell und einfach montiert werden.

Teleskopierbare Gerüststützen

Schnell und einfach montierbare Gerüststützen gewährleisten den sicheren Stand des SoloTowers auch auf unebenem Untergrund.



Lenkrollen

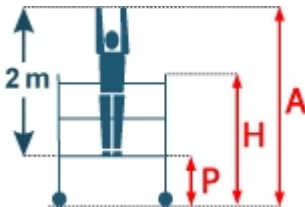
Robuste Lenkrollen für gute Manövrierereigenschaften und ruhigen Stand bei der Arbeit. Die Stahlspindeln sorgen für einen einfachen und präzisen Höhenausgleich und leiten die Lasten zentrisch in die arretierte Rolle ab. Dadurch wird die Standfestigkeit erhöht, sodass der Nutzer effizient arbeiten kann.

Wirtschaftlichkeit

Die Standleitern des SoloTowers finden dank des Layher Baukastensystems auch bei den bewährten Fahrgerüsten Zifa, Uni Standard und Uni Leicht Verwendung.

Qualität und Sicherheit

Der SoloTower ist nach den Vorgaben der europäischen Norm für fahrbare Arbeitsbühnen DIN EN 1004, konstruiert und gewährleistet somit höchste Qualität und Sicherheit.



Gerüsttyp	1600.102	1600.103	1600.104
Arbeitshöhe A (ca. m)	4,15	5,15	6,15
Gerüsthöhe H (m)	3,37	4,37	5,37
Standhöhe P (m)	2,15	3,15	4,15
Gewicht (kg)	118,8	151,9	167,6
Ballastierung in geschlossenen Räumen			
Aufbau mittig	0	0	0

Aufbau seitlich	L0 R5	L0 R8	L0 R10
Aufbau seitlich mit Wandabstützung	0	0	0
Ballastierung in Freien			
Aufbau mittig	0	0	0
Aufbau seitlich	L0 R5	L0 R8	L0 R10
Aufbau seitlich mit Wandabstützung	0	0	0

X = nicht zulässig / nicht möglich 0 = kein Ballast erforderlich

Zur Ballastierung sind Layher Ballastgewichte, Art.-Nr. 1249.000, à 10 kg zu verwenden. Diese werden durch die Sterngriff-Kupplung schnell und sicher an der richtigen Stelle befestigt.

Es dürfen keine flüssigen oder körnigen Ballaststoffe verwendet werden. Die Ballastgewichte sind gleichmäßig auf alle Befestigungspunkte für den Ballast zu verteilen (siehe AuV).

Bei mittigem Aufbau sind die Ballastgewichte gleichmäßig auf alle vier Standleiterstiele zu verteilen. Der nicht nur 4 teilbare Rest ist gem. AuV anzubringen.

Bei seitlichem Aufbau auf Fahrbalken sind die Ballastgewichte auf die beiden, der Wand abgewandten Standleiterstiele, gleichmäßig zu verteilen.

Hinweis

Ballastgewichte sind nicht im Lieferumfang enthalten.

Teilleiste

Gerüsttyp	Artikel-Nr.	Gewicht (kg)	1600.102	1600.103	1600.104
Standleiter	1297.004	4,7	6	8	10

Doppelgeländer	1342.113	5,9	4	6	7
Durchstiegsbrücke	1242.113	11,4	1	2	2
Teleskopierbare Gerüststütze	1248.000	5,2	4	4	4
Verdrehsicherung für Gerüststütze	1248.261	2,8	4	4	4
Klappbarer Bordbrettsatz	1240.113	5,6	1	1	1
Lenkrolle	1300.150	3,9	4	4	4
Federstecker	1250.000	0,1	8	12	16
SoloTower Montagehaken (Set 4 Stk.)	1300.002	1,2	1	1	1
SoloTower Montagetasche	1300.003	0,2	1	1	1